

ОПОВЕЩАТЕЛЬ ЗВУКОВОЙ ПНЕВМАТИЧЕСКИЙ ТИФОН –1П

НАЗНАЧЕНИЕ

Тифоны предназначены для выдачи звуковых сигналов тревожной сигнализации в системах пожарной и технологической сигнализации, подачи основных и маневровых звуковых сигналов в железнодорожном транспорте, подачи звуковых сигналов предупреждения столкновений судов на морском транспорте.

В зависимости от применяемых материалов тифоны могут эксплуатироваться в различных климатических условиях:

Тифоны модели **02, 03** изготовленные в климатическом исполнении УХЛ 1 предназначены для подачи звуковых сигналов тягового подвижного состава и путевых машин железных дорог. Они соответствуют ГОСТ 28466–90 и ГОСТ 12.2.056–81 и имеют дополнительный индекс в обозначении ЖД.

Тифоны модели **02, 03** изготовленные в климатическом исполнении ОМ 2 предназначены для подачи звуковых сигналов на кораблях, морских судах длиной до 199м с неограниченным районом плавания соответствуют ОСТ 5.5170–74 и удовлетворяют требованиям «Правил классификации и постройки морских судов» Российского морского регистра судоходства и выпускаются под техническим наблюдением Российского морского регистра судоходства.

**Таблица 1** – Основные параметры тифонов

Наименование параметра	Модель тифона Тифон –1П	
	01	02, 03
Частота звучания основного тона, Гц	1000±1500	370±20
Уровень звукового давления на расстоянии 1м от раструба, дБ	120 min	130 min
Уровень звукового давления на расстоянии 5м от раструба дБ *	—	130 min
Расход воздуха л/ мин	50 max	500 max
Рабочее давление воздуха, МПа	0,4–0,8	0,6–0,9
Максимальное давление воздуха, МПа	1,0	1,0
Минимальное давление воздуха, МПа	0,35	0,55
Масса тифона не более, кг	0,9	2,4
Примечание – *Нормируется для тифонов, поставляемых для железнодорожного транспорта		

Тифоны для железнодорожного транспорта и общепромышленного исполнения могут изготавливаться из углеродистой стали с антикоррозийным покрытием – индекс в обозначении **С**, и коррозионностойкой стали 12Х18Н10Т– индекс в обозначении **Н**. Тифоны для морских судов изготавливаются только из коррозионностойкой стали 12Х18Н10Т – индекс в обозначении **Н**.

КОМПЛЕКТ ПОСТАВКИ:

- оповещатель звуковой пневматический Тифон–1П;
- паспорт;
- руководство по эксплуатации – одно на партию, отправляемых в один адрес.

По отдельному заказу тифоны могут комплектоваться:

- монтажным кронштейном (прямым или угловым);
- двухпозиционным распределителем РДВ–5

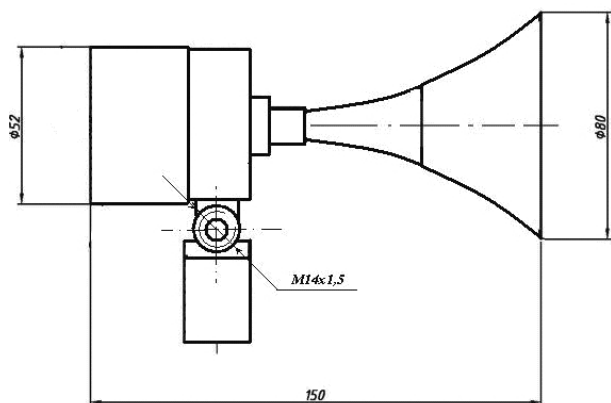


Рис. 1 Тифон исполнения 01

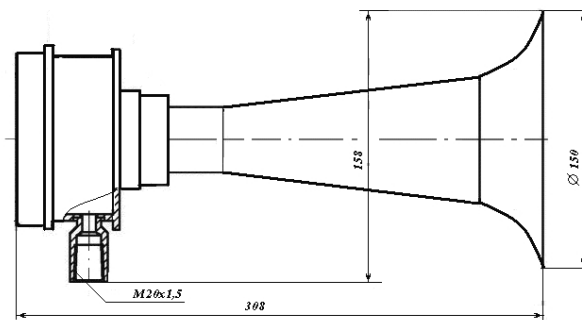


Рис. 2 Тифон исполнения 02

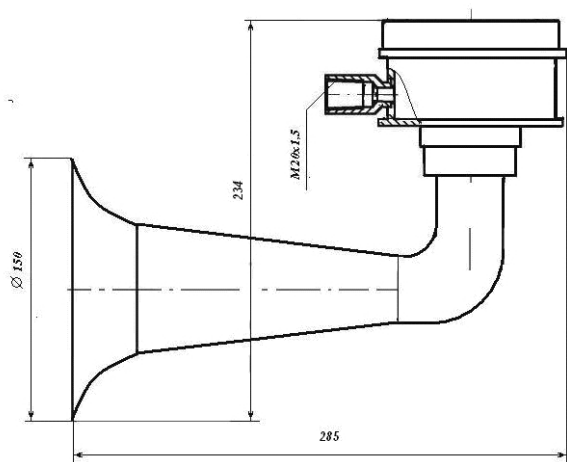


Рис. 3 Тифон исполнения 03

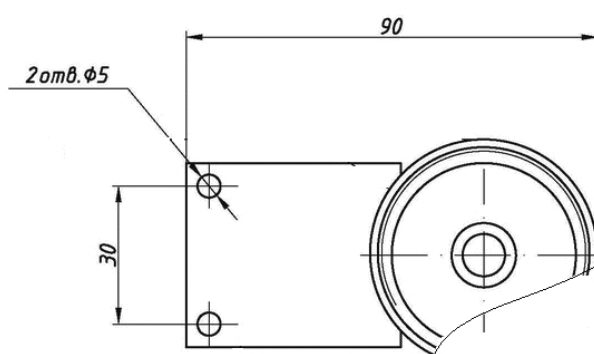


Рис. 4 – Монтажный кронштейн Тифона модели 01

Пример записи при заказе:

Оповещатель звуковой пневматический Тифон–1П модель 02 изготовленный под техническим наблюдением Российского морского регистра судоходства, материал корпуса – коррозионностойкая сталь 12Х18Н10Т, с монтажным кронштейном:

Тифон –1П –02МР –Н –К –ТУ 4371–132–12150638–2006

1 2 3 4 5

1 – Тип прибора;

2 – Модель (таблица 1 технических данных);

Примечание – При заказе тифона для железнодорожного транспорта после номера модели проставляется индекс ЖД, а для морских и судов индекс МР.

3 Материал корпуса:

С – углеродистая сталь с защитным покрытием;

Н – сплав 12Х18Н10Т;

4 – Наличие монтажного кронштейна;

5 – Обозначение технических условий.